

## Einsparererfolg und Beitrag zum Klimaschutz

### Gebäude

Adresse  
Hauptnutzung  
Sonderzone

**Wurster Straße**  
**Wurster Str. 97, 27580 Bremerhaven**  
Kindertagesstätte



### Aktueller Verbrauchs-Trend für den Monat:

Sep 2009 bis Aug 2010

#### Heizungsverbrauch



Unser Heizenergie-Verbrauch ist derzeit zu hoch, das Einsparziel kann nicht erreicht werden!

#### Stromverbrauch



Unsere Einsparbemühungen im Bereich Strom stagnieren, es könnte noch besser werden!

#### Wasserverbrauch



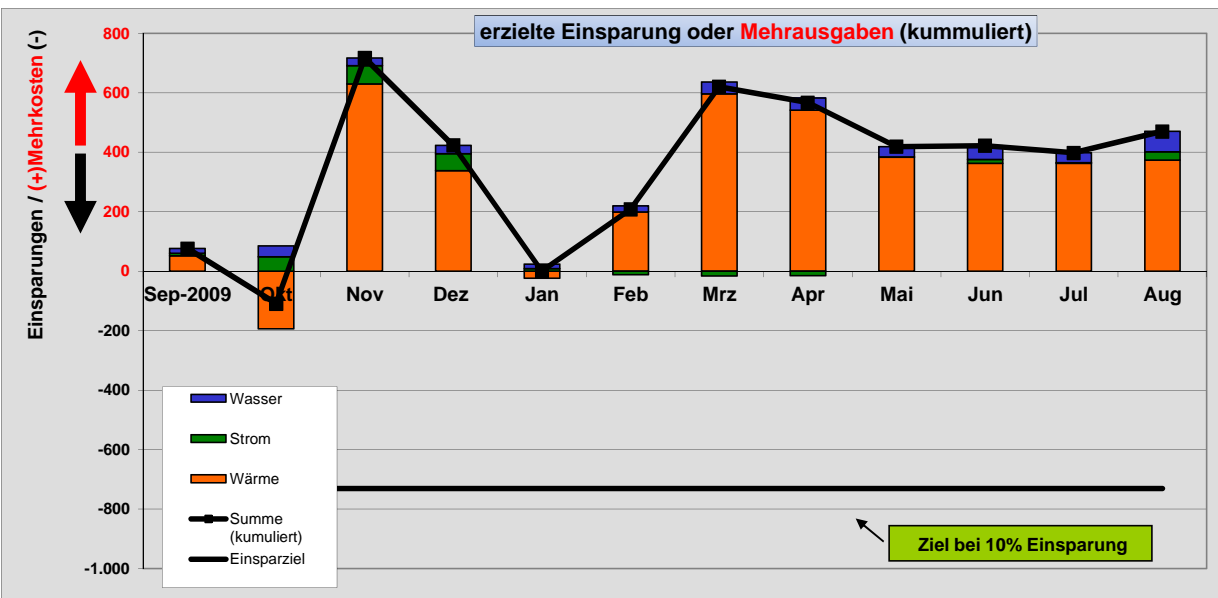
Unser Wasser-Verbrauch ist derzeit zu hoch, das Einsparziel kann nicht erreicht werden!

### Einsparung an Energie- und Wasser-Kosten:

"Seit Projektstart (Sep 09) beträgt der Energie-& Wasserkosten-Mehrverbrauch insg.:

6,4%

Es ist ein anhaltenden Mehrverbrauch im allen Bereichen zu verzeichnen. Die Einsparbemühungen im allen Bereich zeigen noch keine Wirkung. Insg. ist noch kein monetärer Einsparererfolg eingetreten



### Klimaschutz-Wirkung

Seit Projekt-Start (Sep/09) sind die CO<sub>2</sub>-Emission insg. um ca. 580 kg/Jahr gestiegen.

Dies ergibt eine CO<sub>2</sub>-Erhöhung von 5,5 %  
Diese Menge entspricht einem Verbrauch von 600 m<sup>2</sup> Waldfläche

