

Einsparererfolg und Beitrag zum Klimaschutz

Gebäude Adresse Hauptnutzung Sonderzone	Otto-Oellrich-Straße	
	Otto-Oellrich-Str. 20, 27580 Bremerhaven	
	Kindertagesstätte	

Aktueller Verbrauchs-Trend für den Monat: Sep 2009 bis Aug 2010

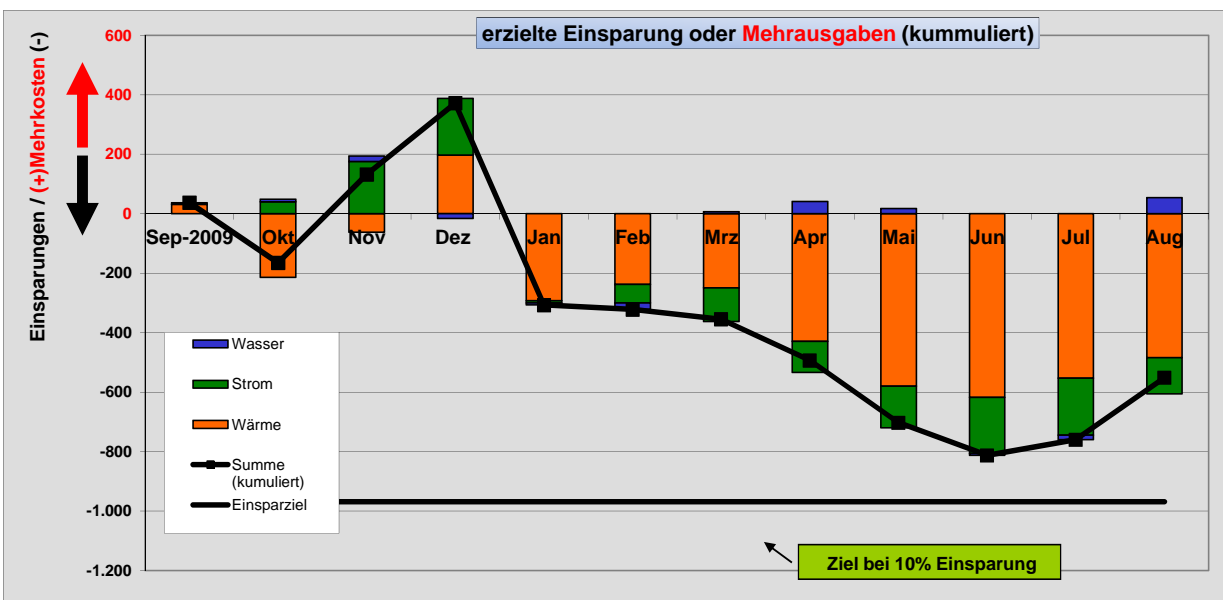
Heizungsverbrauch	Stromverbrauch	Wasserverbrauch
Unsere Einsparbemühungen im Bereich Heizung sind erfolgreich! "Alles im grünen Bereich"	Unsere Einsparbemühungen im Bereich Strom sind erfolgreich! "Alles im grünen Bereich"	Unser Wasser-Verbrauch ist derzeit zu hoch, das Einsparziel kann nicht erreicht werden!

Einsparung an Energie- und Wasser-Kosten:

"Seit Projektstart (Sep 09) beträgt die Energie-& Wasserkosten-Einsparung insgesamt:

-5,7%

Es ist ein leichter Mehrverbrauch im Bereich Wasser zu verzeichnen. Die Einsparbemühungen insb. im Bereich Wärme und Strom zeigen Wirkung. Die Einsparererfolge insgesamt sind als durchschnittlich einzustufen.



Klimaschutz-Wirkung

Seit Projekt-Start (Sep/09) konnten die CO₂-Emission insg. um ca. -990 kg/Jahr gesenkt werden.

Dies ergibt eine CO₂-Reduzierung von -6,7 %
Diese Menge entspricht der Wirkung von 1000 m² Waldfläche

CO₂-Emission
-990 kg/Jahr