

Einsparererfolg und Beitrag zum Klimaschutz

Gebäude

Adresse
Hauptnutzung
Sonderzone

Kita Am Nonnenberg
Am Nonnenberg 38, 28239 Bremen
Kindertagesstätte



Aktueller Verbrauchs-Trend für den Monat:

Sep 2009 bis Aug 2010

Heizungsverbrauch



Unsere Einsparbemühungen im Bereich Heizung sind erfolgreich!
"Alles im grünen Bereich"

Stromverbrauch



Unsere Einsparbemühungen im Bereich Strom sind erfolgreich!
"Alles im grünen Bereich"

Wasserverbrauch



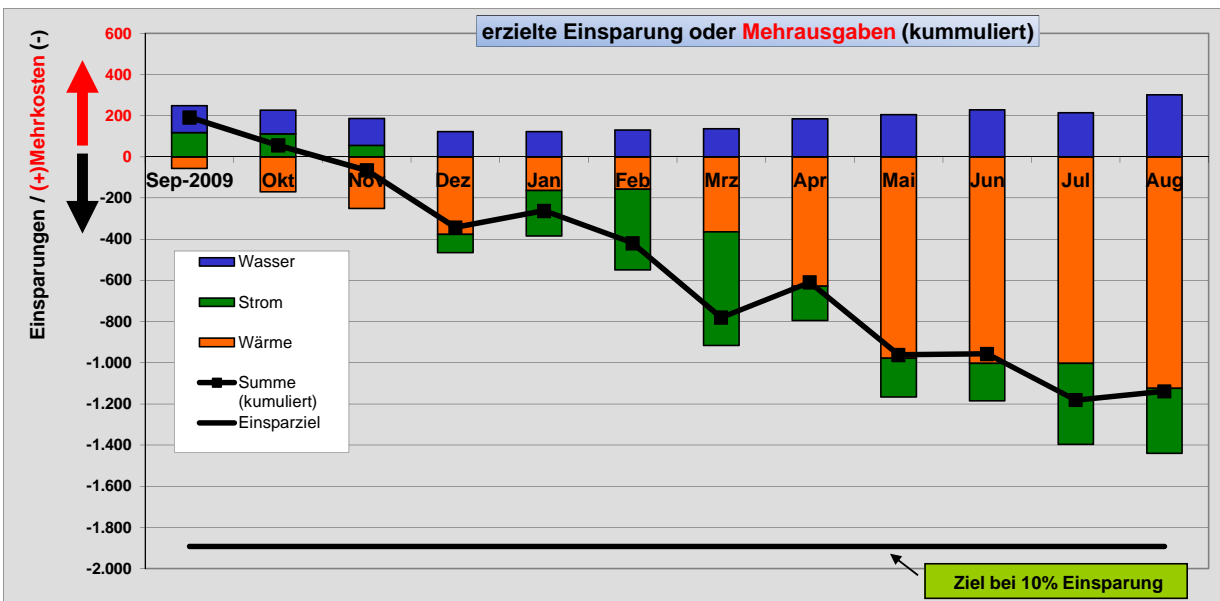
Unser Wasser-Verbrauch ist derzeit zu hoch, das Einsparziel kann nicht erreicht werden!

Einsparung an Energie- und Wasser-Kosten:

"Seit Projektstart (Sep 09) beträgt die Energie-& Wasserkosten-Einsparung insgesamt:

-6,0%

Es ist ein anhaltenden Mehrverbrauch im Bereich Wasser zu verzeichnen. Die Einsparbemühungen insb. im Bereich Wärme und Strom zeigen deutlich Wirkung. Die Einsparerefolge insgesamt sind als überdurchschnittlich einzustufen.



Klimaschutz-Wirkung

Seit Projekt-Start (Sep/09) konnten die CO₂-Emission insg. um ca. -3970 kg/Jahr gesenkt werden.

Dies ergibt eine CO₂-Reduzierung von -8,1 %
Diese Menge entspricht der Wirkung von 4000 m² Waldfläche

