

## Einsparererfolg und Beitrag zum Klimaschutz

<b>Gebäude</b> Adresse Hauptnutzung Sonderzone	<b>Kita Amersfoorter Str.</b>	
	<b>Amersfoorter Str. 7, 28259 Bremen</b>	
	Kindertagesstätte	

**Aktueller Verbrauchs-Trend für den Monat:** Sep 2009 bis Aug 2010

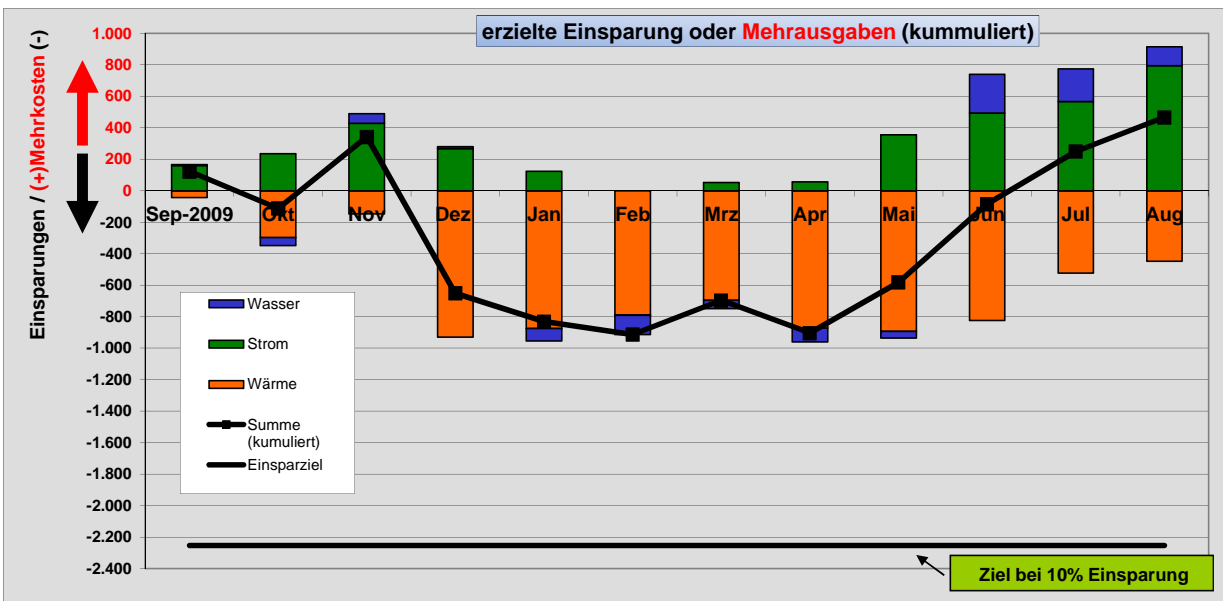
<b>Heizungsverbrauch</b>  Unsere Einsparbemühungen im Bereich Heizung sind erfolgreich! "Alles im grünen Bereich"	<b>Stromverbrauch</b>  Unser Strom-Verbrauch ist derzeit zu hoch, das Einsparziel kann nicht erreicht werden!	<b>Wasserverbrauch</b>  Unser Wasser-Verbrauch ist derzeit zu hoch, das Einsparziel kann nicht erreicht werden!
--	---	---

### Einsparung an Energie- und Wasser-Kosten:

2,1%

"Seit Projektstart (Sep 09) beträgt der Energie- & Wasserkosten-Mehrverbrauch insg.:

*Es ist ein anhaltender Mehrverbrauch, hauptsächlich bei Strom und Wasser zu verzeichnen. Die Einsparbemühungen im Bereich Wärme werden durch den Mehrverbrauch bei Strom/Wasser aufgezehrt. Somit sind insgesamt keine Einsparerfolge zu verzeichnen.*



### Klimaschutz-Wirkung

Seit Projekt-Start (Sep/09) sind die CO<sub>2</sub>-Emission insg. um ca. 2810 kg/Jahr gestiegen.

Dies ergibt eine CO<sub>2</sub>-Erhöhung von 4,7 %  
 Diese Menge entspricht einem Verbrauch von 2800 m<sup>2</sup> Waldfläche

CO<sub>2</sub>-Emission  
2810 kg/Jahr