



LANDKREIS STADE

Stärke · Vielfalt · Zukunft

Klimawandel in der Region

Was erwartet uns?

Welchen Beitrag
kann ein Landkreis
leisten?

**Bis zum Ende des Jahrhunderts
müssen wir mit einem durchschnitt-
lichen Temperaturanstieg von 2 bis
3,5 Grad Celsius rechnen.**



**Wir werden häufigere Extremwet-
terlagen und eine Umverteilung
der Niederschlagsmengen haben.**

**Unsere Sommer werden
trockener, Herbst und Winter mil-
der und niederschlagsreicher.**



**Die Windgeschwindigkeiten werden
im Sommer abnehmen und sich im
Winter um etwa zehn Prozent erhöhen.**

**Sturmflut-Wasserstände erhöhen
sich vermutlich bis 2030 an der
Nordsee um bis zu 17 cm und in
Hamburg um bis zu 23 cm.**

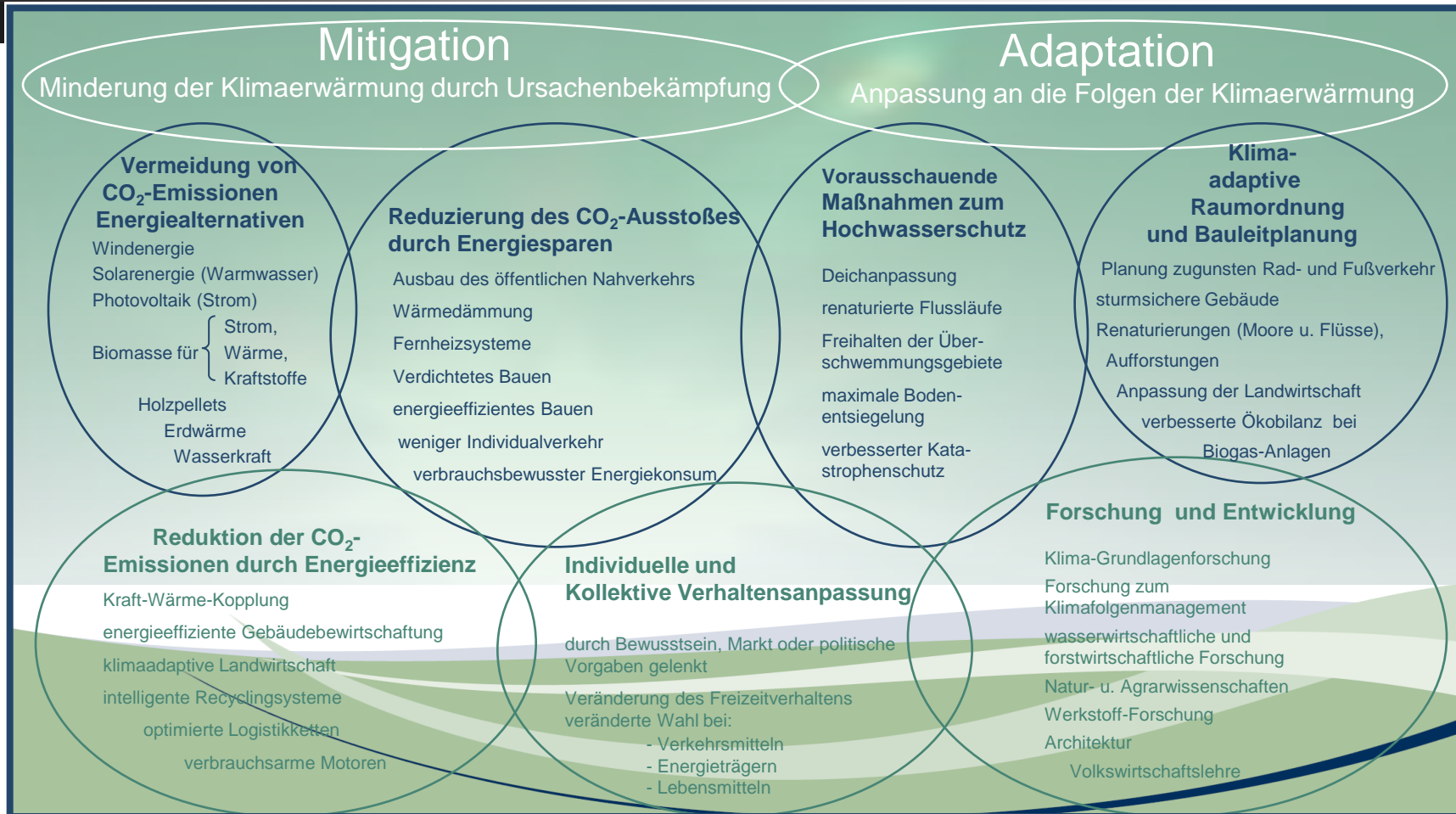


Klimaschutzbericht

-  ganzheitlicher Ansatz
-  Umsetzung nach Priorität, Effizienz und betriebswirtschaftlicher Vertretbarkeit
-  www.landkreis-stade.de
Suchbegriff: Klimaschutzbericht



Maßnahmengefüge des Landkreises Stade zum Klimaschutz



Regionaler Klimaschutz

Kosten senken durch Klimaschutz

Schwerpunkte:

- 🌍 Energetische Modernisierungen kreiseigener Gebäude
Sanierungsmaßnahmen z. B. im Rahmen des Konjunkturprogramms II
- Klimaschutz-Teilkonzept 2010**
- 🌍 Moor-Renaturierungen
- 🌍 Öffentlichkeitsarbeit
- 🌍 Kooperationen z. B. auf der Ebene der Metropolregion Hamburg

Klimaschutz-Teilkonzept 2010 für Gebäude und Schulen des Landkreises Stade

Unsere Erwartungen:

- ☉ externe fachliche Betrachtung als Grundlage für politische Entscheidungsgremien
- ☉ Gebäudevergleich anhand technischer Kennzahlen
- ☉ Entwicklung eines strategischen Energiemanagements mit CO₂-Controlling, bezifferte Einsparpotentiale
- ☉ Entscheidungshilfe für sinnvolle Umsetzungstechniken
Nutzung von Synergieeffekten

Unsere Ziele:



Senkung der
CO₂-
Emissionen



Beitrag zur
Haushalts-
konsolidierung